

UNIVERSIDADE FEDERAL DO OESTE DO PARÁ

BOTÂNICA SISTEMA DÉRMICO

Professora: Cristina Aledi Felsemburgh

Sistema Dérmico:

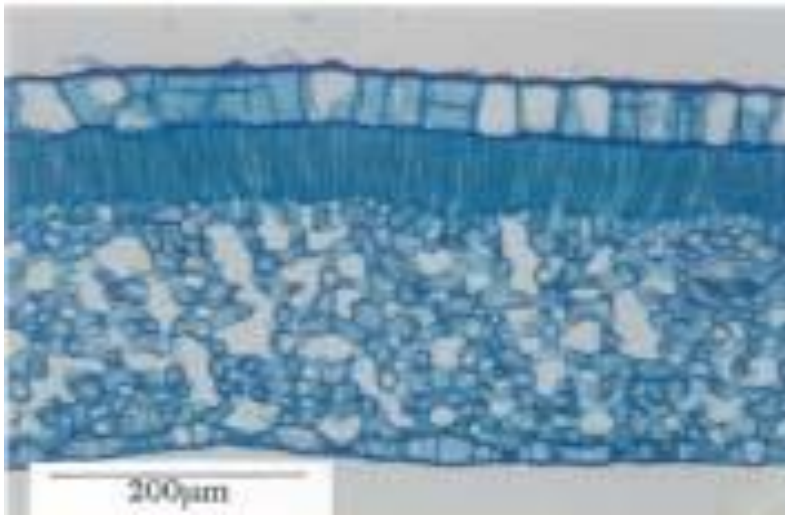
Tecido meristemático primário	Tecido primário	Meristema lateral	Tecido secundário
Protoderme	Epiderme	Felogênio	Periderme

Epiderme:

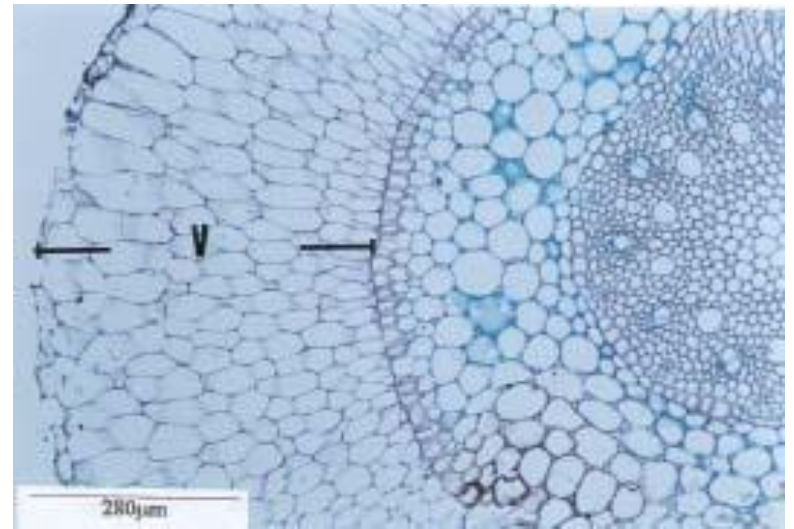
Características gerais:

- 1- Tecido mais externo dos órgãos;
- 2- Células vivas;
- 3- Tecido complexo;
- 4- Não há espaços intercelulares;
- 5- Deposição de cutina;
- 6- Apêndices epidérmicos.

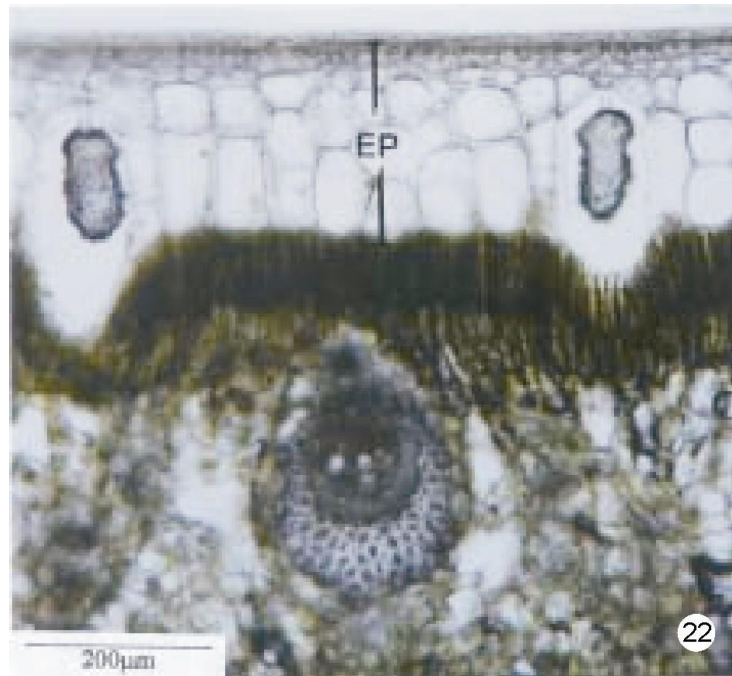




biseriada



múltipla

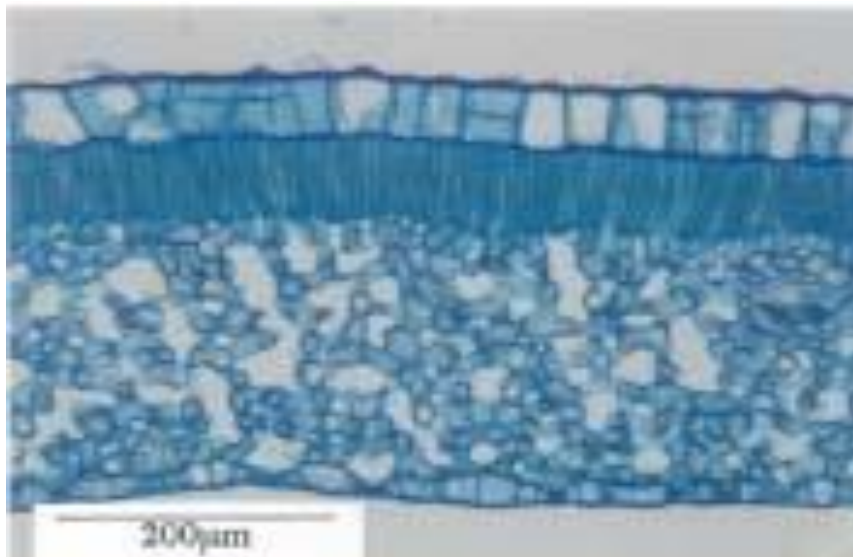


multisseriada

Epiderme:

Funções:

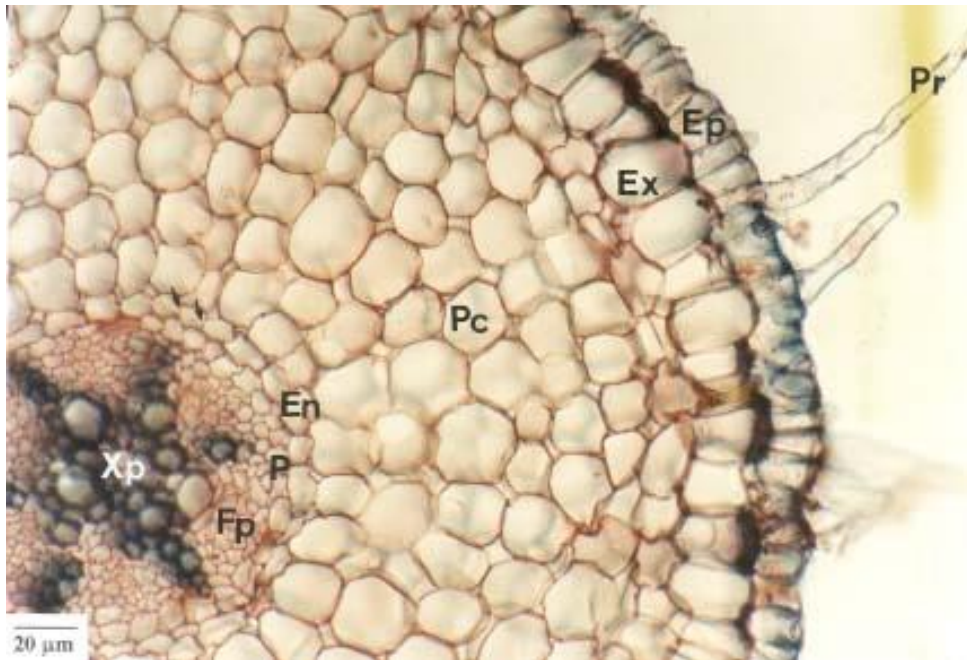
- 1- Revestimento;
- 2- Proteção contra choques mecânicos;
- 3- Barreira à patógenos;
- 4- Restringe a perda de água.



Epiderme:

Funções:

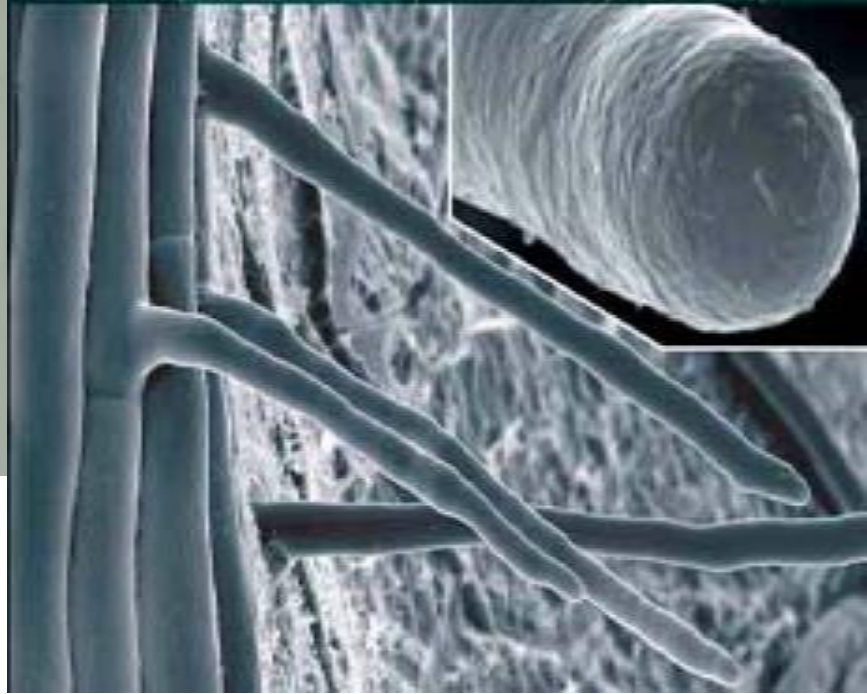
5- Absorção de água e sais;



6 - Reprodução

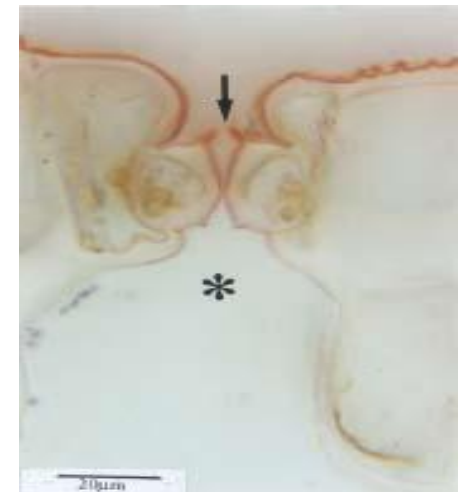
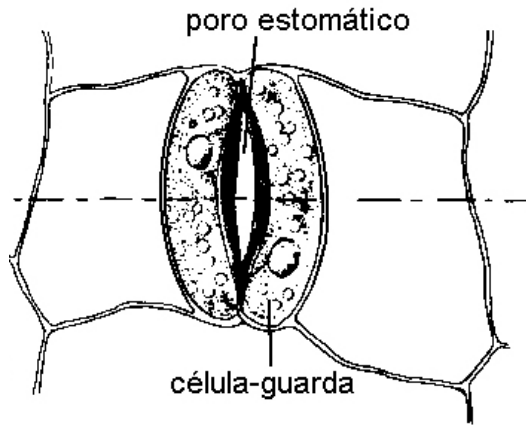
7- Proteção contra a radiação solar;

8- Toca gasosas;



Estômatos:

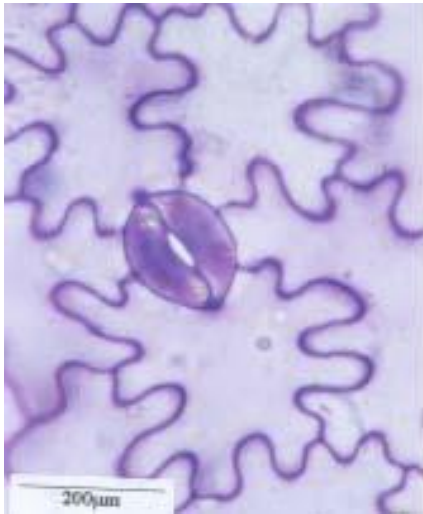
Função:



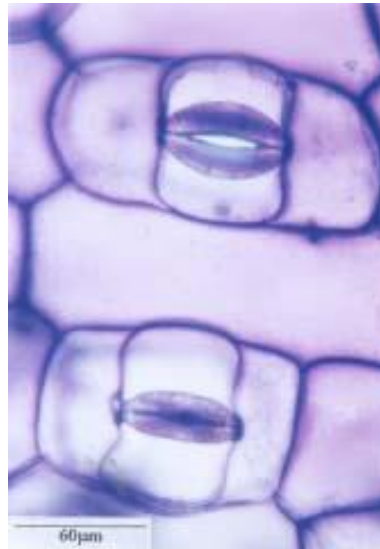
Estômatos:

Classificação:

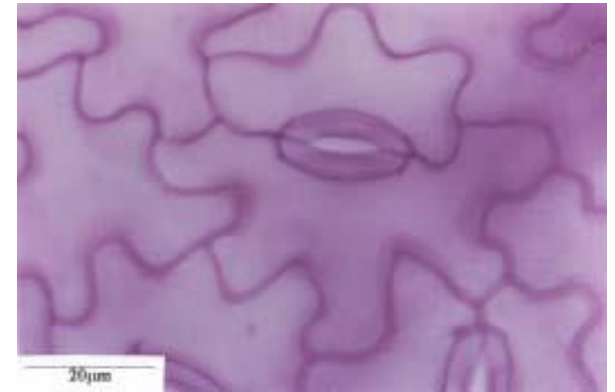
Tetracítico



Número variável de células



Paracítico

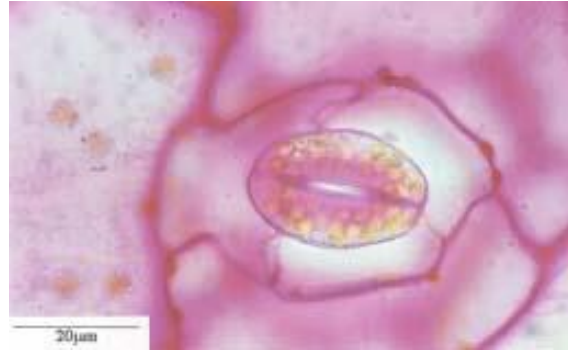


O eixo longitudinal da célula fica paralelo a fenda estomática

Halteres



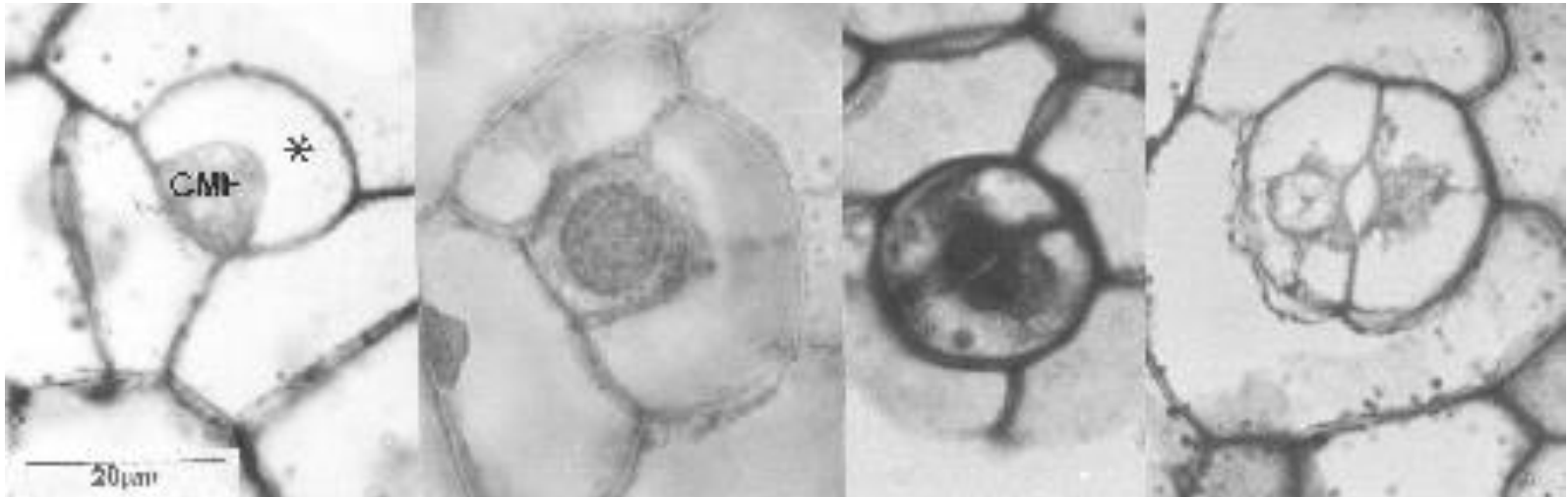
Anisocítico



Diacítico

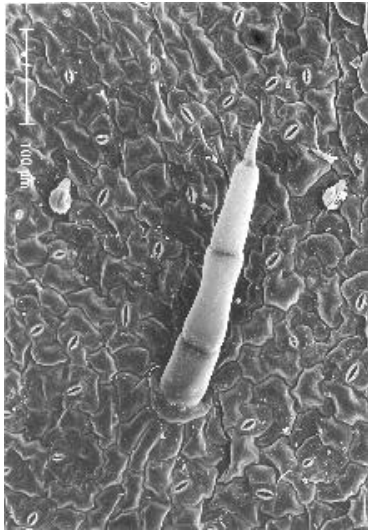


O eixo longitudinal da célula forma um ângulo reto com a fenda estomática

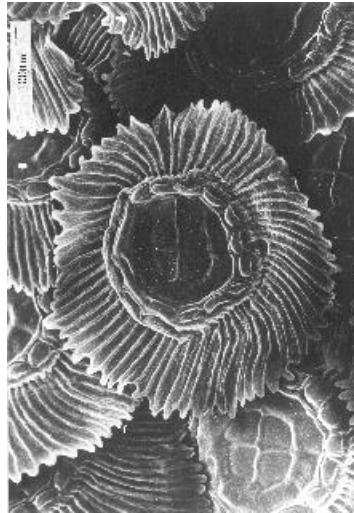


Distribuição dos estômatos:

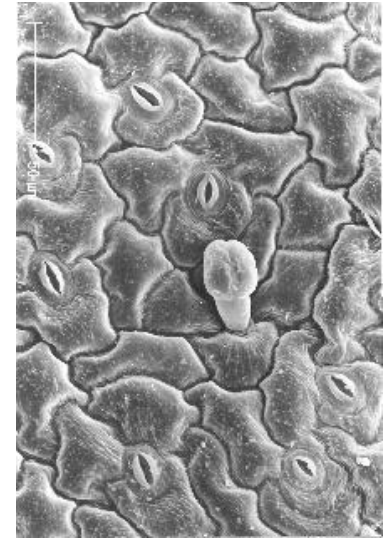
Tricomas:



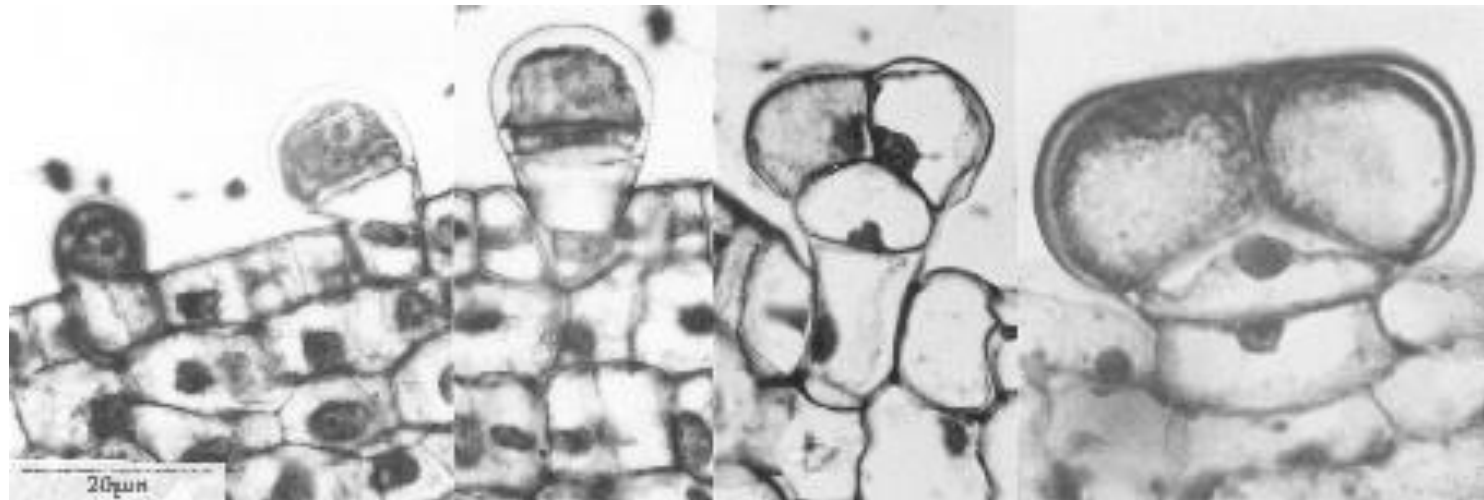
tector



escamiforme



glandular



glandular

Glandulares

- Secreção
- Urticantes



Glandulares

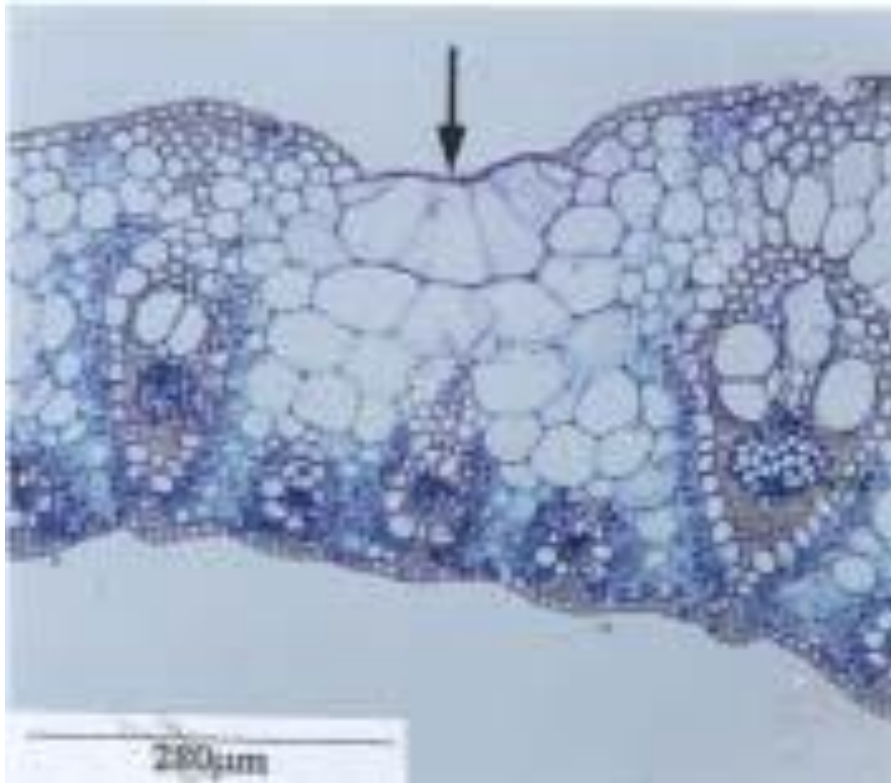
- Secreção

- Carnívoras

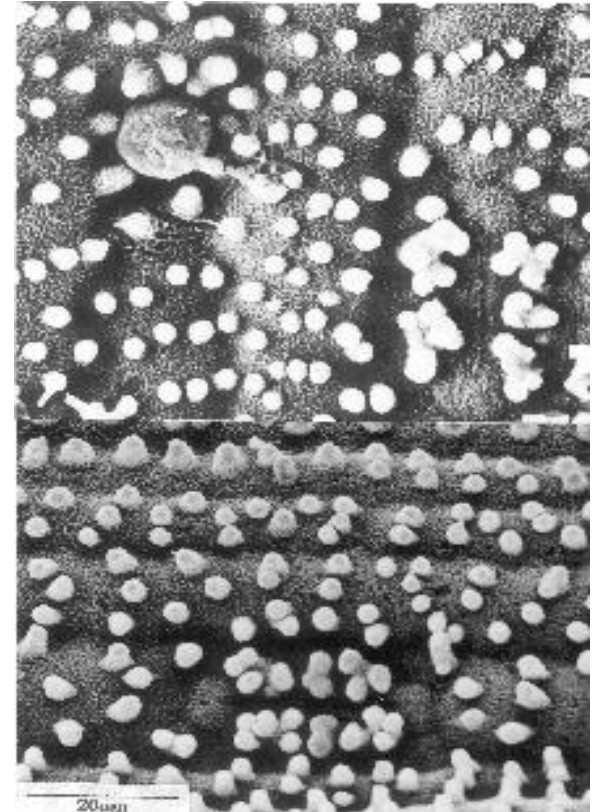


Células especializadas da epiderme:

Buliformes



Papilas



Responda:

- 1) Cite três características da epiderme.
- 2) Cite três funções da epiderme.
- 3) “A epiderme é um tecido complexo”. Explique e exemplifique.
- 4) Classifique as folhas com relação a posição dos estômatos?