

UNIVERSIDADE FEDERAL DO
OESTE DO PARÁ

BOTÂNICA
SISTEMA DÉRMICO
PERIDERME

Sistema Dérmico:

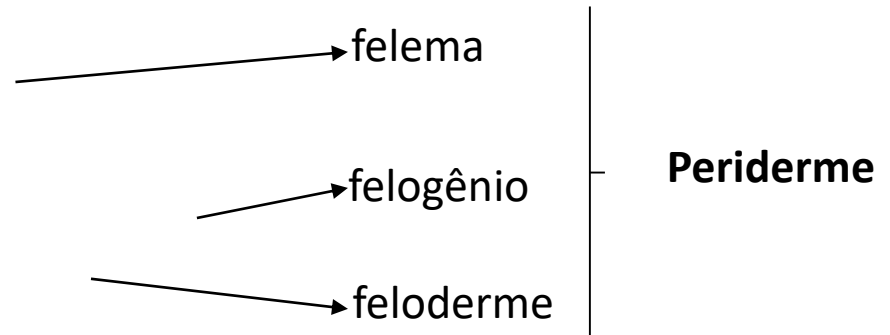
Tecido meristemático primário	Tecido primário	Meristema lateral *	Tecido secundário
Protoderme	Epiderme	Felogênio	Periderme

* Crescimento em espessura.

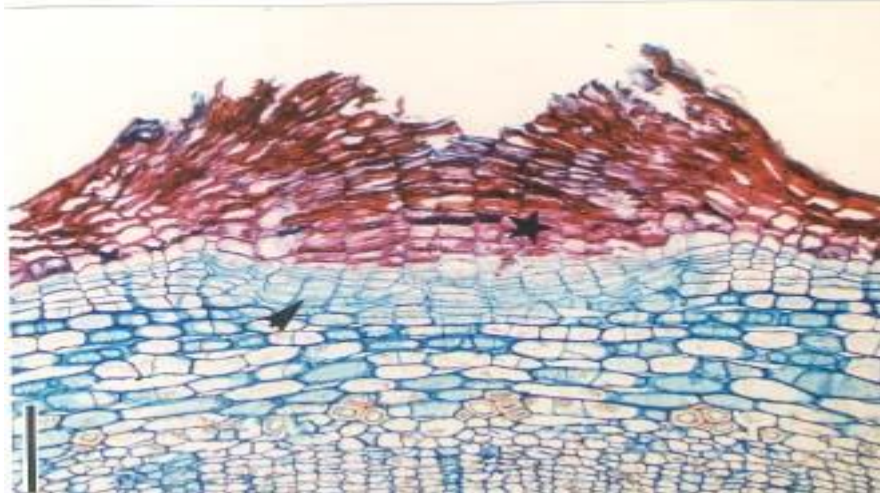
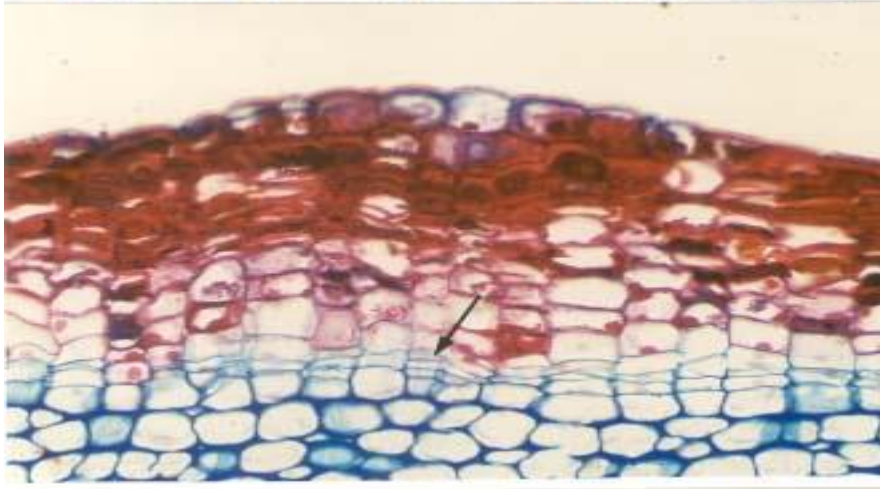
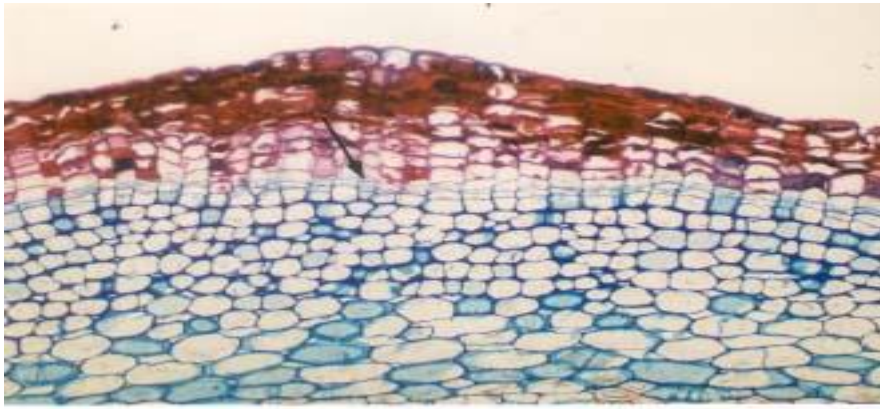
Periderme:

Funções:

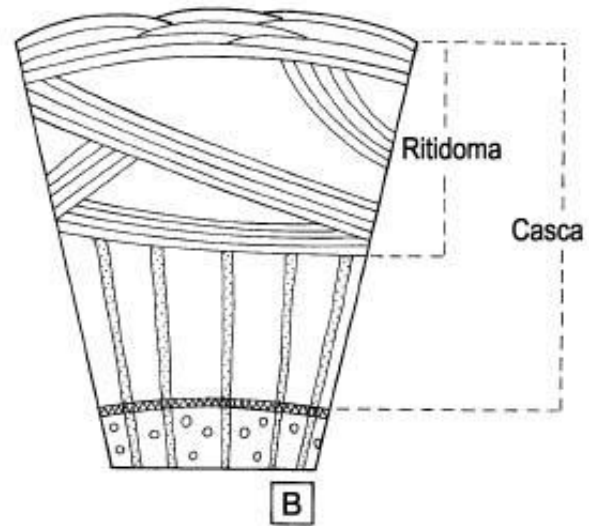
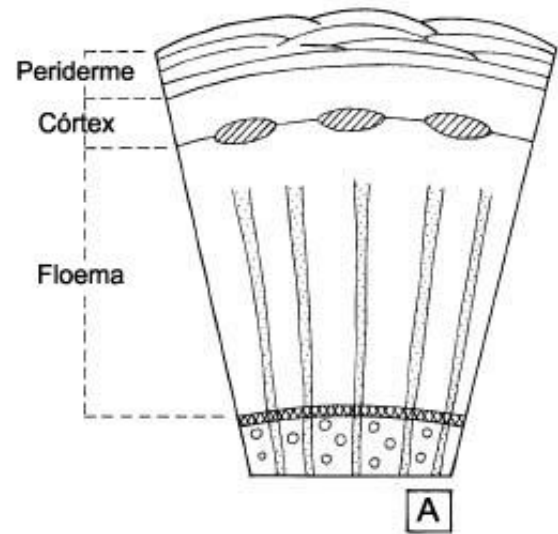
- 1- Proteção;
- 2- Cicatrização.







- A periderme não deve ser confundida com a casca e o ritidoma



Raio



Xilema



Câmbio



Floema Primário

- função

cicatrizes



lenticelas



Aspectos ecológicos da periderme:

- Lenticelas;
- Isolante térmico;
- Cor.



Jabuticabeira

lisa
variegada
esfoliante



Angico-do-cerrado

espessa



Jacarandá

rendilhada
esfoliante



Pau-jacaré

alada

Sapucaia

fissurada





Aspectos econômicos da periderme:

- Cortiça



Aspectos econômicos da periderme:

- Cortiça

- engarrafamento;
- colete;
- bóia.



- Compensado de cortiça

- Isolante térmico;
- Acústico;
- Decoração.



Aspectos econômicos da periderme:

- Compensado de cortiça

- Isolante térmico;
- Acústico;
- Decoração.



Responda:

- 1- Como a periderme é formada?
- 2- Quais as funções da periderme?
- 3- Diferencie casca de ritidoma.